

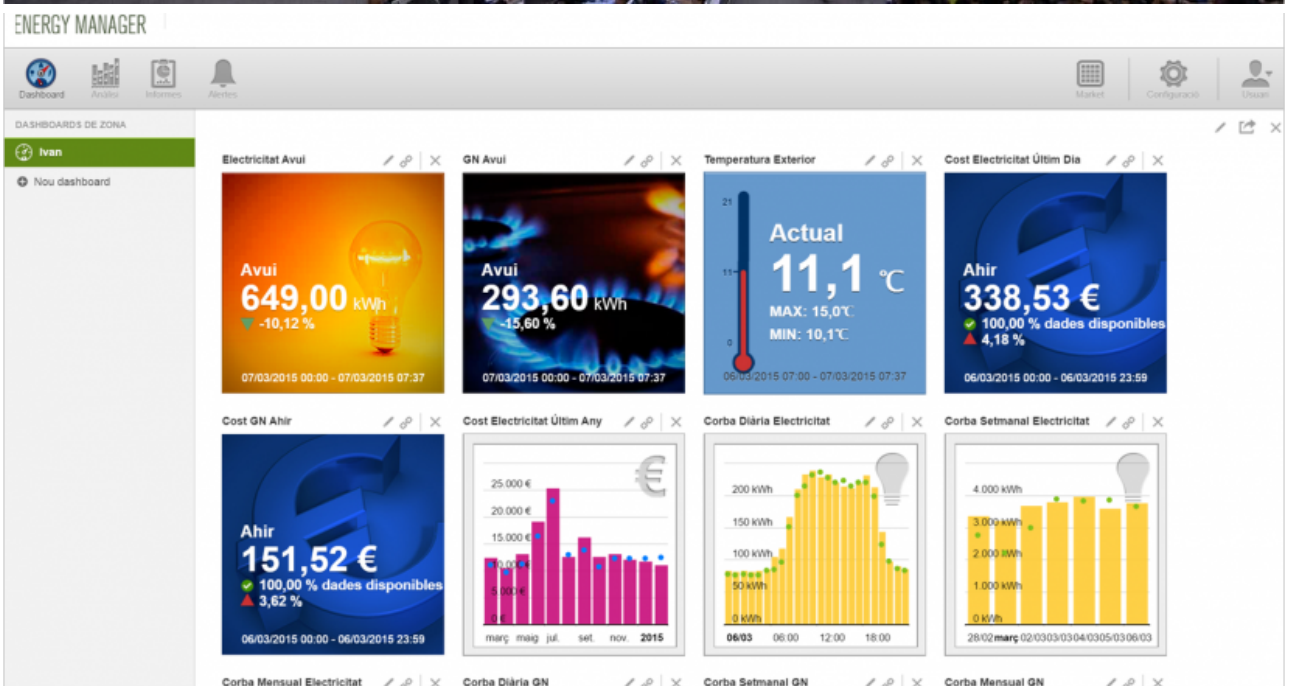


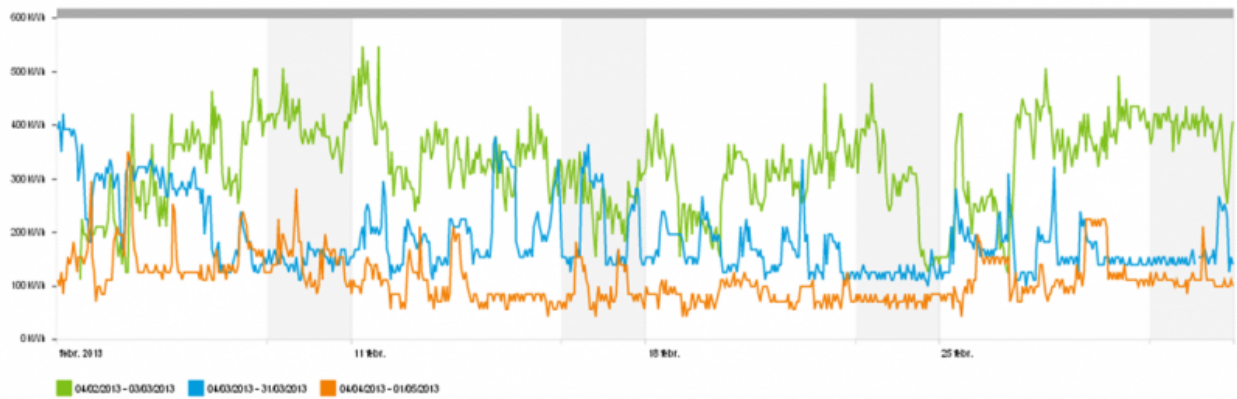
ESTUDI RAMON FOLCH I ASSOCIATS, S.L.

Published on *Estudi Ramon Folch i Associats S.L.* (<https://www.erf.cat>)

Gestió per a l'estalvi energètic al CCCB

Aplicació del Sistema d'Estalvis Energètics Immediats al Centre de Cultura Contemporània de Barcelona





Període	Total	Diferència
04/02/2013 - 03/03/2013	215.801,28 kWh	-- kWh
04/03/2013 - 31/03/2013	127.082,38 kWh	-88.718,91 kWh
04/04/2013 - 01/05/2013	74.620,53 kWh	-141.180,75 kWh

Category:

[Eficiència energètica](#) [1]

Client

Centre de Cultura Contemporània de Barcelona

Location

Barcelona

Period

2012 - 2016

Motivació

El Centre de Cultura Contemporània de Barcelona és un referent del nostre país que organitza i produeix exposicions, conferències i festivals en un espai de més de 15.000 m² distribuïts en dos edificis. Els seus gestors, conscients del cost que suposen els consums energètics, estan treballant des de fa anys en reduir-los.

Després de la instal·lació del sistema de monitoratge, ERF efectua, des del 2012, l'anàlisi contínua i on-line dels consums energètics i l'assistència tècnica per implantar mesures d'estalvi i millora de la gestió energètica sense sobrecost. El repte ha estat detectar les millores en un edifici amb activitats canviants, tot assegurant la garantia del manteniment de les condicions higrotèrmiques necessàries per al bon funcionament de les seves activitats.

Resultats

Els canvis de gestió aplicats al [Centre de Cultura Contemporània de Barcelona](#) [2] van permetre uns estalvis superiors al 10% en els 7 primers mesos d'aplicació de mesures. Mitjançant aquests estalvis, el sistema de monitoratge instal·lat es va amortitzar en menys de 6 mesos.

Les tasques fetes per ERF han estat:

- Instal·lació i configuració d'un sistema de monitoratge on-line, en continu i en temps real.

- Formació del personal en l'ús del software especialitzat de monitoratge.
- Anàlisi de les característiques de l'edifici: envoltant, instal·lacions, funcionament i regulació.
- Automatització de la comptabilitat energètica i dels informes de seguiment periòdics.
- Assistència contínua i propostes de millora energètica sense cost. Com a mesures implantades destaquen l'optimització dels horaris de climatització i calefacció.
- Valoració de les millores sense cost implantades

Categoria

[Optimització energètica d'edificis construïts](#) [3]

Tags

[SEEI- Sistema d'Estalvi Energètic Immediat](#) [4]

[Download pdf](#) [5]

Source URL: <https://www.erf.cat/en/node/112>

Links

[1] https://www.erf.cat/en/projectes/?field__mbit_tid=50

[2] <http://get.dexmatech.com/gestion-energetica-en-edificios-culturales>

[3] <https://www.erf.cat/en/categoria/rehab-energ>

[4] <https://www.erf.cat/en/tags-projecte/seei-sistema-destalvi-energetic-immediat>

[5] <https://www.erf.cat/printpdf/112>