

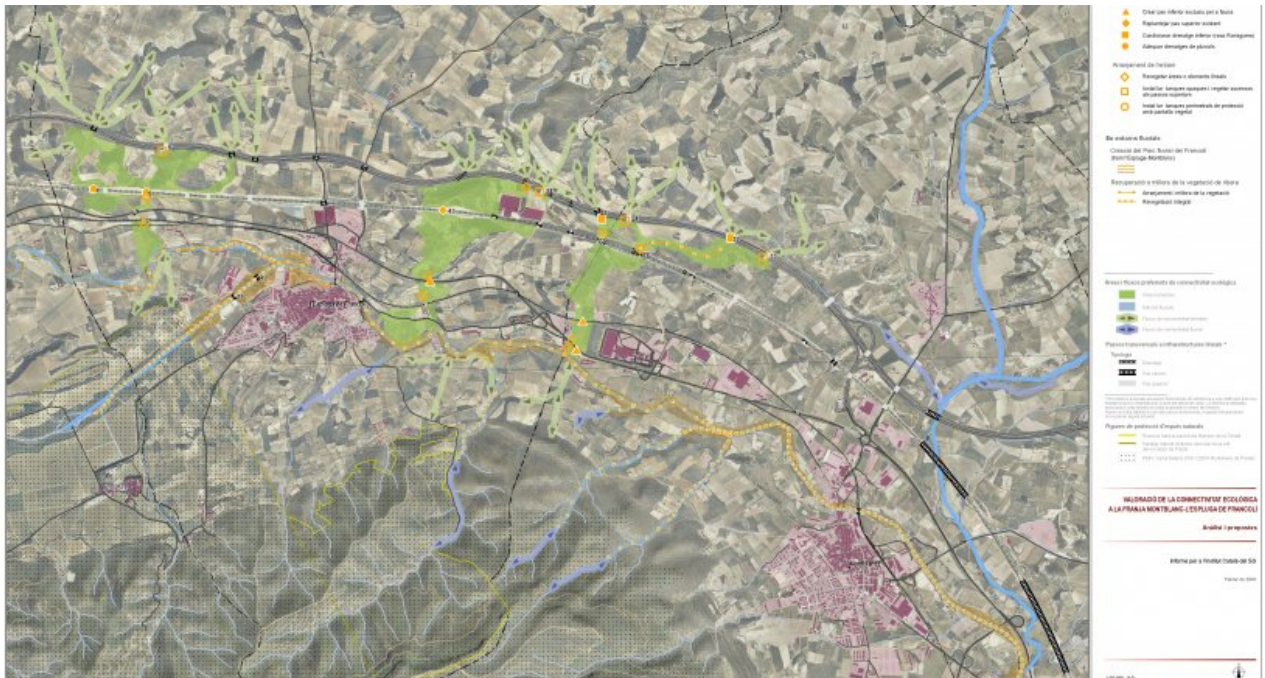


ESTUDI RAMON FOLCH I ASSOCIATS, S.L.

Published on *Estudi Ramon Folch i Associats S.L.* (<https://www.erf.cat>)

Valoració de la connectivitat ecològica a la franja Montblanc-l'Espluga de Francolí

Una anàlisi territorial global d'abast supramunicipal amb la finalitat d'avaluar el potencial connector en un àmbit amb diversos desenvolupaments industrials actuals i previstos





•



•

**Category:**

[Consultoria ambiental i territorial](#) [1]

Client

Institut Català del Sòl (INCASOL). Generalitat de Catalunya

Location

Catalunya

Period

2009

Motivació

L'expectativa de nous desenvolupaments industrials en aquest àmbit de la Conca de Barberà és susceptible de generar continus de sòl urbanitzat. Per aquest motiu, en paral·lel als procediments preceptius d'avaluació ambiental estratègica, l'INCASÒL va decidir encarregar un informe que avalués de forma integrada l'estat actual i el potencial de connectivitat ecològica en aquest àmbit territorial.

L'anàlisi s'ha centrat en el corredor d'infraestructures situat entre els nuclis de Montblanc i l'Espluga -definit per l'autopista AP-2, la línia del TAV, la línia ferroviària convencional i la N-240- i el seu entorn immediat, així com en el tram corresponent del riu Francolí. Aquesta anàlisi ha permès proposar un seguit d'actuacions de millora per tal de millorar la permeabilitat en sentit Sud-Nord entre les Muntanyes de Prades i la plana agrícola de la Conca de Barberà.

Resultats

Els principals resultats són:

- Identificació d'una seixantena de passos transversals, i valoració del seu interès com a connector atenent a diversos paràmetres: tipologia, característiques constructives, naturalitat de l'entorn.
- Identificació d'àrees amb un potencial més gran de connectivitat ecològica a escala local.
- Proposta de 6 actuacions específiques i 3 generals de millora per potenciar la connectivitat

Els aspectes més rellevants de l'informe són:

- Combinació d'un exhaustiu treball de camp (localització de passos inferiors, caracterització d'hàbitats i el seu grau de naturalitat) amb treball de gabinet (anàlisi cartogràfica, documentació de la biodiversitat de l'àmbit).
- Anàlisi multiescalar del fenomen de la connectivitat (local, regional) per ponderar adequadament la rellevància dels diferents passos de fauna identificats.
- Propostes d'actuació atenent a criteris de màxima eficiència, tot prioritant les zones més rellevants i/o amb més potencial

Categoria

[Inscripció socioambiental de projectes](#) [2]

[Download pdf](#) [3]

Source URL: <https://www.erf.cat/en/node/118>

Links

[1] https://www.erf.cat/en/projectes/?field__mbit_tid=52

[2] <https://www.erf.cat/en/categoria/inscripcio-socioambiental-de-projectes>

[3] <https://www.erf.cat/printpdf/118>