

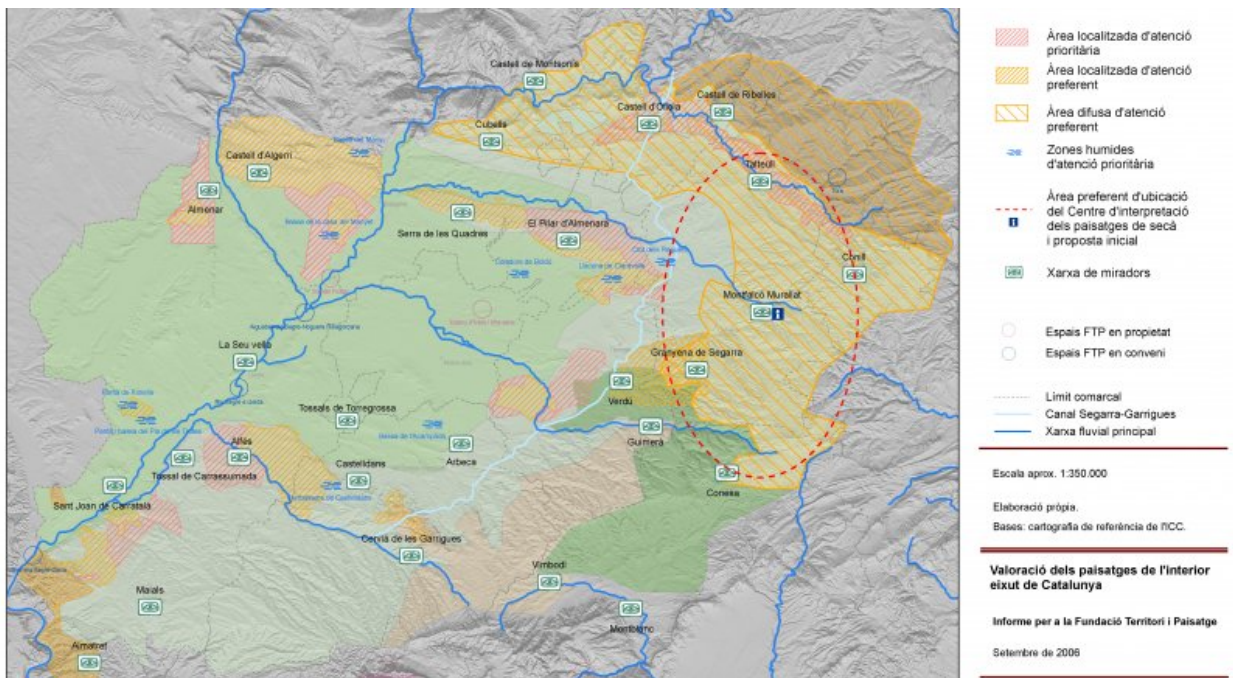
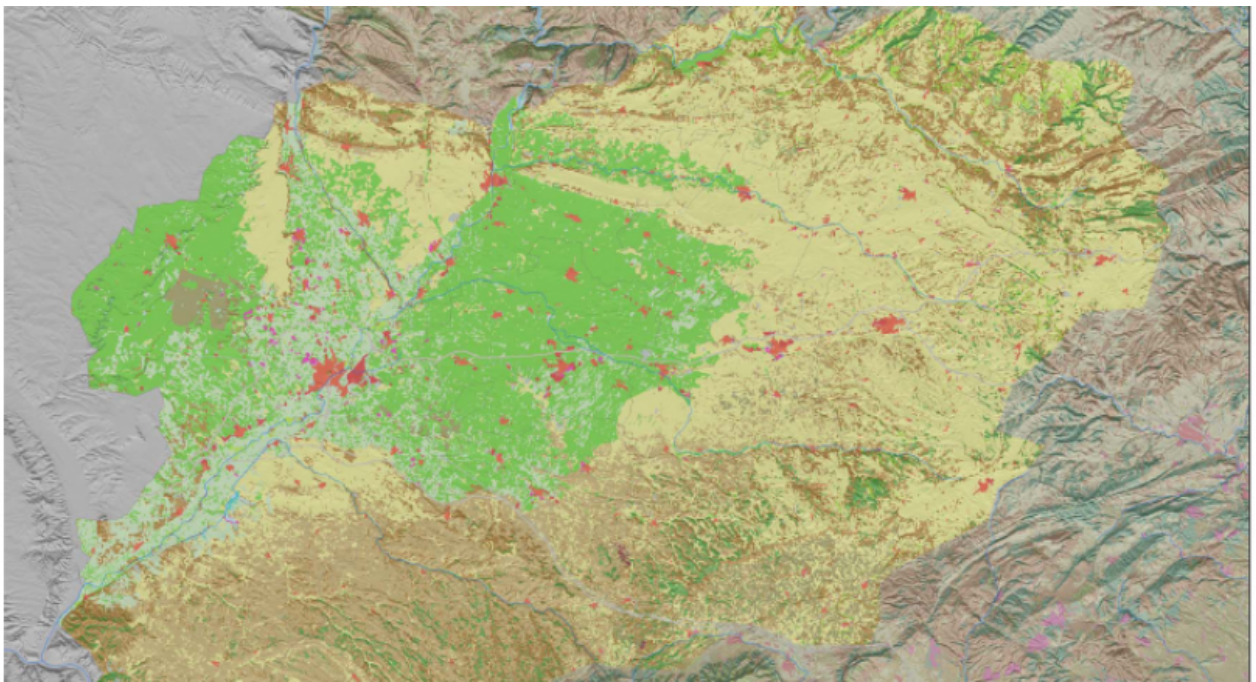


ESTUDI RAMON FOLCH I ASSOCIATS, S.L.

Published on *Estudi Ramon Folch i Associats S.L.* (<https://www.erf.cat>)

Valoració dels paisatges de l'interior eixut de Catalunya

La singularitat paisatgística i patrimonial d'un territori poc conegut



Category:

[Consultoria ambiental i territorial](#) [1]

Client

Fundació Territori i Paisatge (actualment integrada a la Fundació Catalunya-La Pedrera)

Location

Catalunya

Period

2006 - 2008

Motivació

La Fundació Territori i Paisatge (FTP) comptava amb pocs espais en custòdia en l'àmbit de les Terres de Ponent i, per aquest motiu, va encarregar a ERF una anàlisi territorial exhaustiva d'aquest àmbit a fi de disposar d'elements des de la perspectiva de la conservació i la gestió com de la divulgació i reconeixement dels seus notables valors patrimonials.

El projecte abasta més de 5.000 km², incloent les comarques del Segrià, el Pla d'Urgell, l'Urgell, la Segarra, les Garrigues, la Conca de Barberà, la meitat meridional de la Noguera i l'Alta Anoia. S'ha dut a terme una extensa caracterització dels diferents elements de la matriu territorial i antròpica, atorgant especial atenció als valors patrimonials, tant naturalístics com històricoculturals, i a les dinàmiques de canvi territorial, tots ells factors clau per entendre els paisatges actuals i les seves dinàmiques. Aquesta anàlisi ha permès definir directrius i opcions estratègiques per tal que la Fundació Territori i Paisatge tingui una presència més destacada en aquest territori i, per extensió, per dinamitzar diverses zones rurals d'aquest àmbit.

Resultats

S'han elaborat tres informes diferenciats:

- Valoració dels paisatges de l'interior eixut de Catalunya. Pla d'actuació general (setembre 2006).
- Pla d'actuació a Torà i entorn (desembre 2006, ampliat el setembre de 2007).
- Definició d'una xarxa de miradors dels secans (desembre 2007).

Més informació del projecte

- [Nota de premsa de l'acte de presentació pública de la Generalitat de Catalunya](#) [2]

Categoria

[Inscripció socioambiental de projectes](#) [3]

[Download pdf](#) [4]

Source URL: <https://www.erf.cat/en/node/119>

Links

[1] https://www.erf.cat/en/projectes/?field__mbit_tid=52

[2] http://premsa.gencat.cat/pres_fsvp/AppJava/notapremsavw/detall.do?id=88225&idioma=0&departament=5&canal=6

[3] <https://www.erf.cat/en/categoria/inscripcio-socioambiental-de-projectes>

[4] <https://www.erf.cat/printpdf/119>