

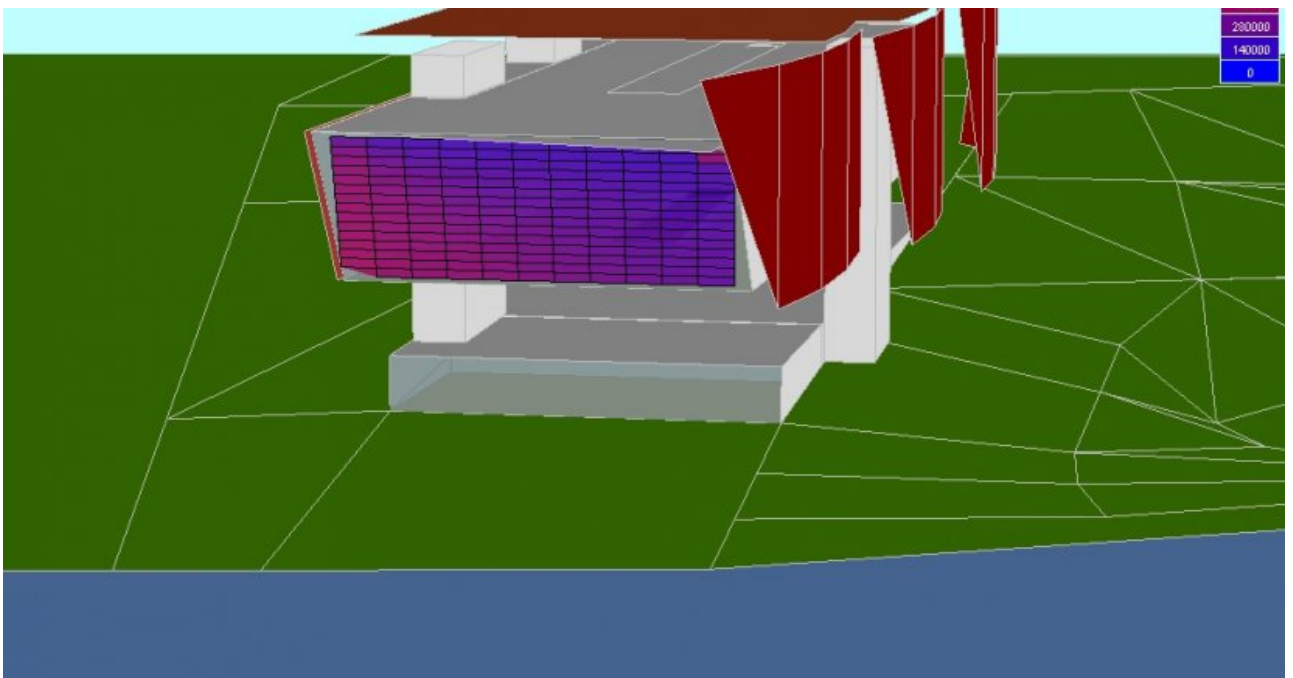
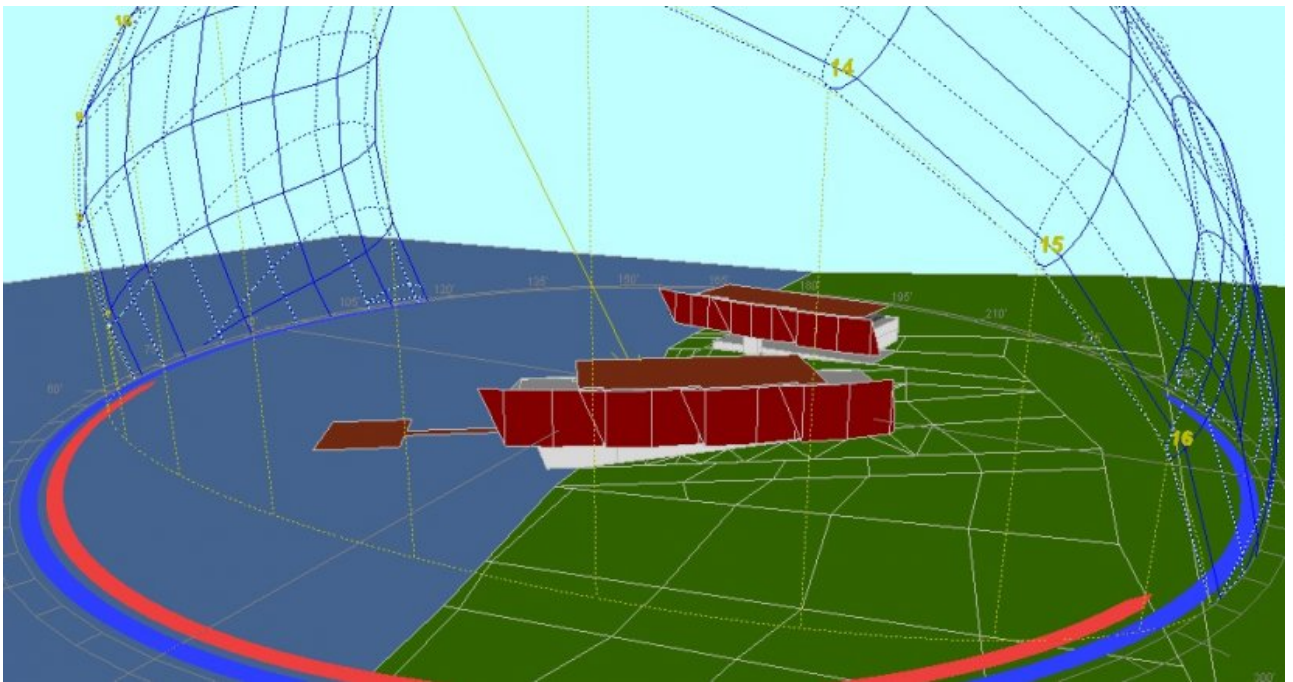


ESTUDI RAMON FOLCH I ASSOCIATS, S.L.

Published on *Estudi Ramon Folch i Associats S.L.* (<https://www.erf.cat>)

Adequació sostenibilista del Museo del Agua a Paraguai

Assistència a Ettore Piras en la redacció dels projectes bàsic i executiu



Category:

[Eficiència energètica](#) [1]

Client

Studio di architettura Ettore Piras (EPa) ARQUITECTE: Studio di architettura Ettore Piras (EPa)

Period

2011 - 2012

Motivació

ERF, per encàrrec de Studio di architettura Ettore Piras, va executar l'adequació sostenibilista del Museo del Agua, un complex format per dos edificis situats a la ribera de l'embassament d'Itaipú, conca del riu Paranà. Els dos edificis, un museu i un aquari, tindran prop de 13.000 m² de superfície construïda i estaran totalment concebuts des d'una òptica sostenibilista.

Resultats

En concret, les anàlisis realitzades han estat els següents:

- Anàlisi climatològica de la selva subtropical per adaptar el disseny passiu i bioclimàtic a les condicions de l'entorn.
- Anàlisi d'asolellament i ombres de façanes del Museu i de l'Aquari.
- Anàlisi de la il·luminació natural d'espais interiors.
- Proposta de solucions constructives aprofitant materials locals.
- Especificació de detalls constructius: façana sistema SATE, façana ventilada, cobertes, etc.
- Càlcul de la transmissió dels elements opacs, dels forats vidrats i càlcul de condensacions.
- Optimització del disseny dels sistemes actius i incorporació d'energies renovables.
- Integració paisatgística de l'edifici.

Categoria

[Eficiència energètica a edificis nous](#) [2]

Tags

[ERF al món](#) [3]

[Download pdf](#) [4]

Source URL: <https://www.erf.cat/en/node/149>

Links

[1] https://www.erf.cat/en/projectes/?field__mbit_tid=50

[2] <https://www.erf.cat/en/categoria/edificaci%C3%B3-sostenible>

[3] <https://www.erf.cat/en/erf-en-el-mundo>

[4] <https://www.erf.cat/printpdf/149>