

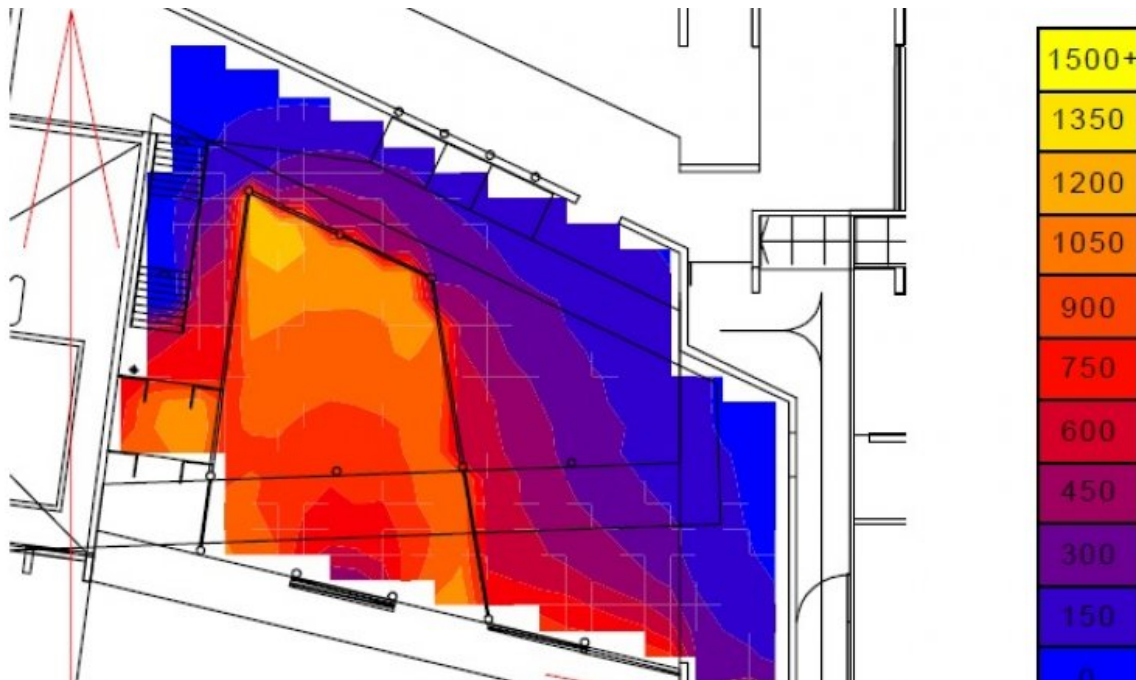
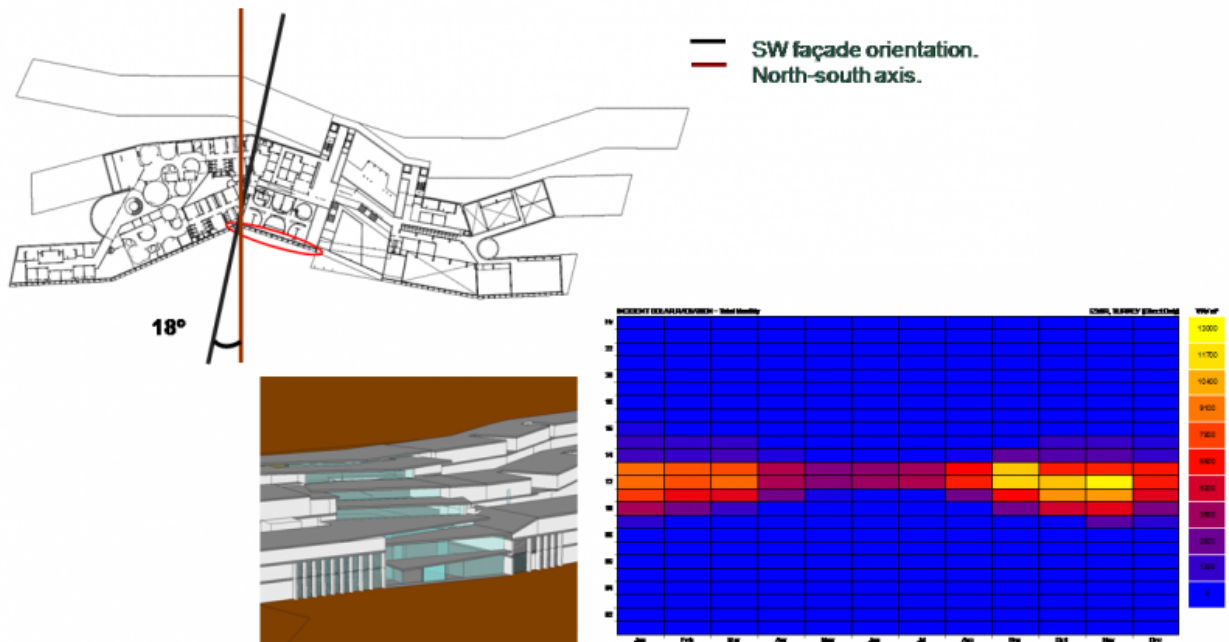


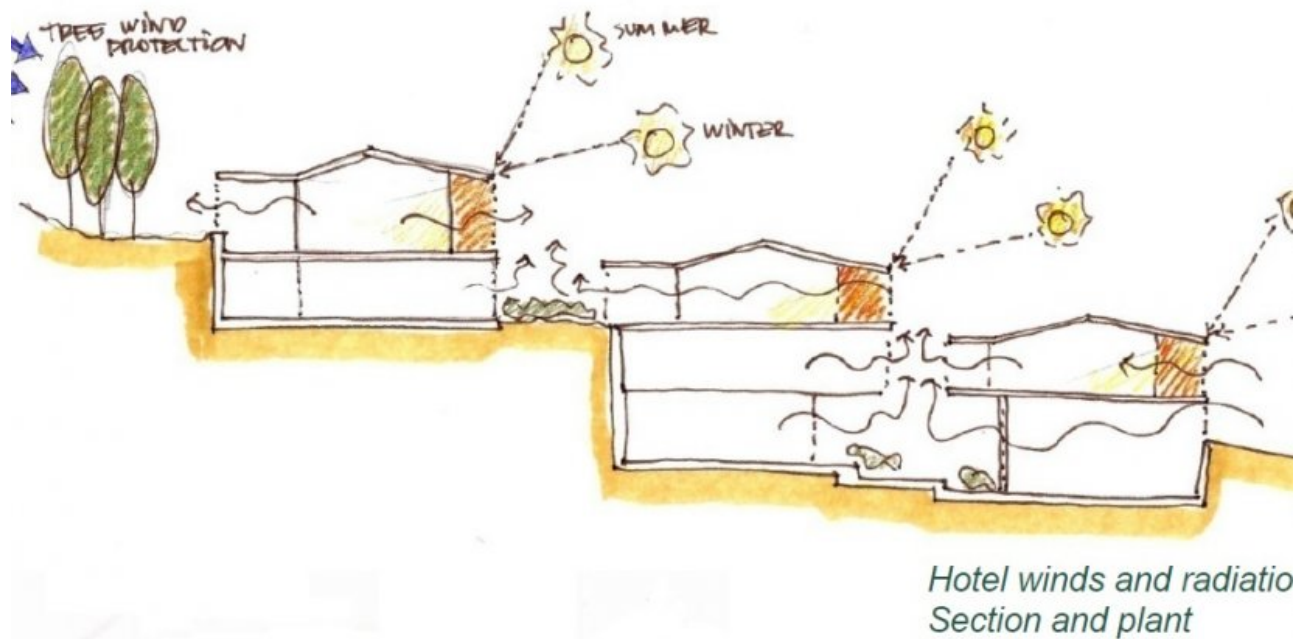
ESTUDI RAMON FOLCH I ASSOCIATS, S.L.

Published on *Estudi Ramon Folch i Associats S.L.* (<https://www.erf.cat>)

Adequació sostenibilista d'un complex hoteler a Turquia

Assistència a OAB en la redacció del projecte d'urbanització i l'avantprojecte





Category:

[Eficiència energètica](#) [1]

Client

Client privat

Location

Turquia

Period

2012

Motivació

El projecte preveu la construcció d'un hotel de més de 150 habitacions, a banda d'una quarantena de residències unifamiliars de venda i de lloguer.

L'objectiu d'ERF és integrar criteris de sostenibilitat i eficiència energètica en la fase de redacció del projecte, tant a nivell de planificació urbanística com a nivell de construcció sostenible, per aconseguir un consum contingut d'energia, aigua i recursos naturals.

Resultats

El treball ha plantejat un important nombre de solucions, com per exemple:

- Integració territorial: protecció dels ecosistemes i de la biodiversitat.
- Integració topogràfica i minimització de l'impacte visual,
- Ús de materials i sistemes constructius de baix impacte.
- Mobilitat sostenible.
- Disseny passiu de les proteccions solar en diverses tipologies de façanes.
- Optimització de la il·luminació natural als espais interiors.
- Revisió dels nivells d'aïllament tèrmic.
- Anàlisi dels requeriments del sistema de refrigeració
- Propostes sobre sistemes de climatització eficient: recuperació de calor, DHC per zones, sensors de CO₂, etc.
- Alternatives d'aprofitament d'energies de fonts renovables locals.

- Solucions d'il·luminació artificial interior i exterior eficient.
- Solucions per a la gestió i l'estalvi d'aigua: elements de baix consum, reutilització d'aigües grises i de pluja, etc.
- Gestió dels residus

[Més informació del projecte](#) [2].

Categoria

[Eficiència energètica a edificis nous](#) [3]

Tags

[ERF al món](#) [4]

[Download pdf](#) [5]

Source URL: <https://www.erf.cat/en/node/161>

Links

[1] https://www.erf.cat/en/projectes/?field__mbit_tid=50

[2] http://ferrater.com/?oab_proyecto=kaplankaya-canyon-ranch&idioma=_en&idioma=_en

[3] <https://www.erf.cat/en/categoria/edificaci%C3%B3-sostenible>

[4] <https://www.erf.cat/en/erf-en-el-mundo>

[5] <https://www.erf.cat/printpdf/161>