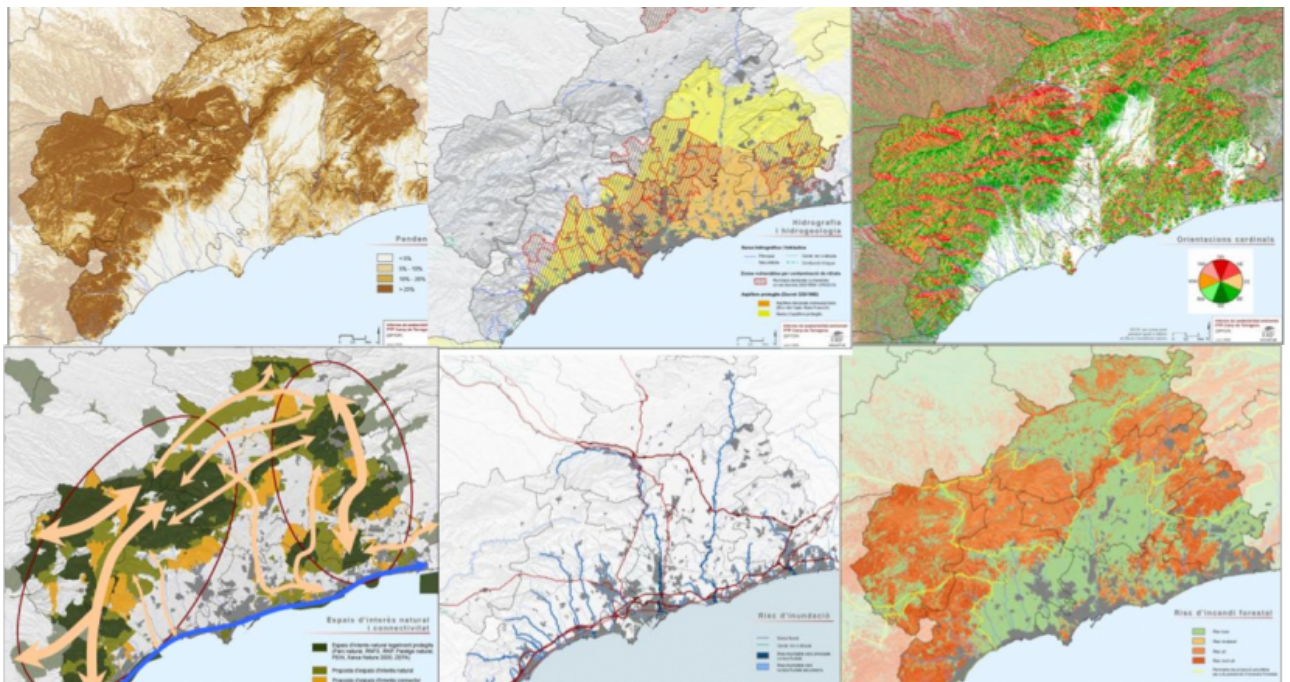




ESTUDI RAMON FOLCH I ASSOCIATS, S.L.

Published on *Estudi Ramon Folch i Associats S.L.* (<https://www.erf.cat>)

Criteris socioambientals i avaluació ambiental del Pla Territorial Parcial del Camp de Tarragona



Category:

[Consultoria ambiental i territorial](#) [1]

Client

Generalitat de Catalunya - DPTOP

Location

Tarragona

Period

2009

Motivació

El Pla Territorial Parcial del Camp de Tarragona és un dels set plans territorials parcials que la legislació catalana preveu per al conjunt de Catalunya. Els Plans territorials, que tenen com a horitzó l'any 2026, estableixen normes, directrius i recomanacions que el planejament urbanístic haurà d'integrar.

ERF ha treballat conjuntament amb l'equip redactor d'aquest Pla Territorial per integrar la dimensió ambiental des de l'inici de la seva elaboració, motiu pel qual va redactar, amb caràcter previ a la

documentació ambiental preceptiva, un informe de Criteris ambientals.

Resultats

- Elaboració de la documentació ambiental preceptiva de la tramitació del Pla: informe de sostenibilitat ambiental preliminar (ISAP), informe de sostenibilitat ambiental (ISA) i memòria ambiental (MA).
- Definició d'11 objectius ambientals del Pla, així com de 17 indicadors de seguiment.
- Establiment d'una trentena de determinacions per a l'avaluació ambiental de les figures de planejament derivat (PDU i POUM), així com pels plans i projectes d'infraestructures de mobilitat.

Aquesta avaluació ambiental ha atorgat un èmfasi especial a:

- L'anàlisi de la incidència territorial de les propostes a l'escala de treball del Pla (1:50.000). El sistema dels espais lliures ha estat al centre d'aquesta anàlisi, que s'ha realitzat exhaustivament mitjançant sistemes d'informació geogràfica (SIG).
- L'avaluació de la mobilitat mitjançant la metodologia elaborada conjuntament amb el Dept. de Medi Ambient i Habitatge (DMAH), basada en la detecció dels principals fluxos de mobilitat intraàmbit i interàmbit, i en com el Pla hi dóna resposta en termes de potenciar el transport col·lectiu i de reduir la quota modal del vehicle privat.

Més informació del projecte:

[Documentació oficial del Pla Territorial Parcial del Camp de Tarragona](#) [2]

Categoria

[Planificació territorial i urbana](#) [3]

[Download pdf](#) [4]

Source URL: <https://www.erf.cat/en/node/190>

Links

[1] https://www.erf.cat/en/projectes/?field__mbit_tid=52

[2] <http://www20.gencat.cat/portal/site/territori/menuitem.2a0ef7c1d39370645...>

[3] <https://www.erf.cat/en/categoria/planificacio-territorial-i-urbana>

[4] <https://www.erf.cat/printpdf/190>