

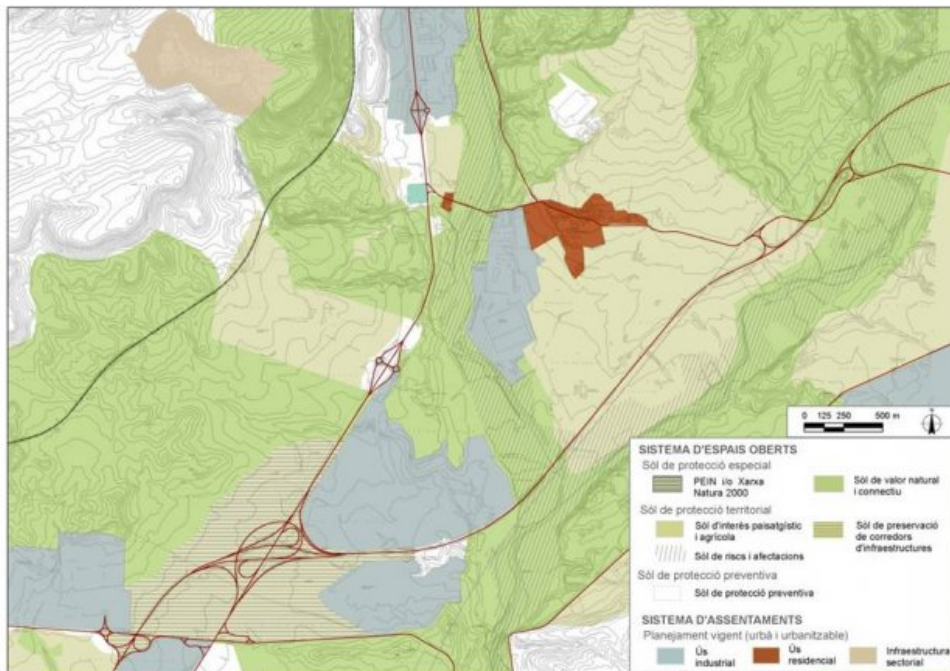


ESTUDI RAMON FOLCH I ASSOCIATS, S.L.

Published on *ERF Energia i Sostenibilitat* (<https://www.erf.cat>)

Avaluació ambiental de la modificació puntual del POUM de Sallent en l'àmbit Can Berenguer - Cabrianes

Optimització de la integració territorial i paisatgística en l'ampliació del centre logístic internacional d'Stradivarius





Category:

[Consultoria ambiental i territorial](#) [1]

Client

Stradivarius España, S.A.

Location

Sallent

Period

2010-2011

Motivació

Stradivarius España SA, integrada des de 1999 al grup Inditex, té ubicada la seva seu central, així com el centre logístic de la cadena, al polígon Berenguer II de Cabrianes, al terme municipal de Sallent.

L'important creixement de la cadena a nivell nacional i internacional ha comportat que Stradivarius es plantegi l'ampliació d'aquestes instal·lacions, en un context complex territorialment, atesa la proximitat d'espais agraris i naturals i les determinacions de la planificació territorial i urbanística concurrent.

Resultats

En el procés d'avaluació ambiental estratègica s'ha elaborat la documentació preceptiva d'acord amb la normativa vigent: informe ambiental preliminar, informe de sostenibilitat ambiental i memòria ambiental. Aquest procés ha permès avaluar ambientalment tres possibles alternatives, més enllà de l'alternativa zero. L'opció escollida es caracteritza per:

- Minimitzar el consum de sòl i optimitzar l'ordenació del sector.
- Preservar el torrent de Manyaners i no afectar la zona humida de la Corbatera.
- Ubicar estratègicament els espais verds per tal que exerceixin una funció ecològica i paisatgística.

A més, de l'ordenació en sí, l'avaluació ambiental incorpora sis mesures correctores i compensatòries. Entre d'altres, les següents:

- Restauració ambiental del torrent de Manyaners.
- Apantallament i atenuació visual a la plana agrícola al SW del nucli de Cabrianes.
- Instal·lació de pantalles vegetals als perímetres oest i sud a l'entorn del Centre logístic d'Stradivarius.
- Habilitació d'un espai com a zona de picnic.

Categoria

[Planificació territorial i urbana](#) [2]

[Download pdf](#) [3]

Source URL: <https://www.erf.cat/en/node/268>

Links

[1] https://www.erf.cat/en/projectes/?field__mbit_tid=52

[2] <https://www.erf.cat/en/categoria/planificacio-territorial-i-urbana>

[3] <https://www.erf.cat/printpdf/268>