



ESTUDI RAMON FOLCH I ASSOCIATS, S.L.

Published on *Estudi Ramon Folch i Associats S.L.* (<https://www.erf.cat>)

Metabolismo urbano, cambio climático y sostenibilidad en el Plan Metropolitano Lima-Callao, Perú

La estructura verde, la recuperación de los ríos, la gestión del ciclo del agua, la reducción de la contaminación atmosférica y la atención a los riesgos climáticos, claves para el futuro del territorio limeño



LOMAS, HUMEDALES Y LITORAL: CONSERVACIÓN DE ECOSISTEMAS FRÁGILES

CONTEXTO

ANTECEDENTES

Los ecosistemas metropolitanos como las lomas estacionales, los humedales y la zona marino costera han sido gravemente presionados por la actividad humana, relacionada con la ocupación y la contaminación de estos espacios.

JUSTIFICACIÓN

Se trata de ecosistemas con un valor ecológico, paisajístico, recreativo y turístico elevado. Por este motivo, deben integrarse en la matriz territorial urbana, de modo que lleguen a ser elementos importantes en el desarrollo de la metrópolis.

SITUACIÓN ACTUAL

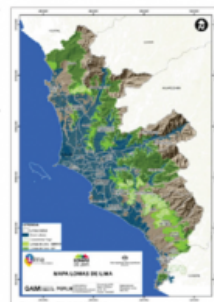
El impacto que genera la actividad antrópica se traduce en pérdidas ecológicas, económicas y sanitarias. Los sistemas de lomas son afectados por la minería (5.698 ha) y la ocupación urbana (988 ha).

Los humedales metropolitanos también se ven afectados por la ocupación urbana, así como por la presencia de residuos y basuras.

La calidad de las aguas de baño en la Costa Verde es muy baja, debido a que las aguas residuales son vertidas en el litoral, así como los vertidos de la actividad portuaria y pesquera.

Aunque en ciertos casos, como las lomas del Lúcumo o los Pantanos de Villa, la metrópolis establece elementos de protección, estos no son suficientes para la conservación de los ecosistemas.

MAPA DE LOMAS METROPOLITANAS



Lomas de Amancaes



Fuente: www.rumbosdelperu.com

HUMEDALES METROPOLITANOS



Fuente: Municipalidad Metropolitana de Lima

Pantanos de Villa



Fuente: yosochorillos.blogspot.com

PROBLEMAS



Fuente: F. Jimeno

- 1 Reducción de la superficie de los ecosistemas metropolitanos
- 2 Regresión de la biodiversidad de los ecosistemas
- 3 Pérdida de servicios ecosistémicos para la metrópolis
- 4 Valor reducido de estos elementos para la población
- 5 Escasa política de protección y recuperación de estos espacios

POTENCIALIDADES



Fuente: www.rumbosdelperu.com

- 1 Función de corredores ecológicos en la metrópolis
- 2 Función de refugio de fauna y flora metropolitana
- 3 La conservación permite proteger las especies endémicas
- 4 La conservación potencia la educación ambiental
- 5 Acciones de recuperación por parte de la metrópolis

Category:

[Consultoría ambiental i territorial](#) [1]

[Estratègies de ciutat sostenible i acció climàtica](#) [2]

Client

Municipalidad de Lima

Location

Perú

Period

2014

Motivación

El objetivo del proyecto es acompañar a la Municipalidad Metropolitana de Lima en la redacción de su plan urbano metropolitano para Lima-Callao. Por otro lado y, de acuerdo con el diagnóstico elaborado, se han identificado los principales programas y proyectos que conviene desarrollar.

Resultados

El proyecto se divide en tres fases:

1) Diagnóstico, visión y objetivos relacionados con el metabolismo urbano y la sostenibilidad.

2) Ayuda en la delimitación de áreas de preservación ambiental y suelo no urbanizable.

3) Redacción del programa ambiental del Plan y de los 15 proyectos que conviene desarrollar. Los ámbitos tratados han sido los siguientes:

- Reducción del consumo energético.
- Reducción de la contaminación atmosférica.
- Reducción de la contaminación acústica.
- Conservación de ecosistemas.
- Reducción del consumo de agua y tratamiento de aguas residuales.
- Reducción de los residuos y tratamiento de residuos.

- Lucha contra el cambio climático.

Para llevar a cabo esta fase se elaboró un *benchmarking* internacional de soluciones y estándares de sostenibilidad en la planificación urbanística de otras regiones, así como visitas de campo, talleres y entrevistas a los agentes locales, con una intensa coordinación con la Oficina del Plan.

Categoría

[Planificació territorial i urbana](#) [3]

Tags

[ERF al món](#) [4]

[Download pdf](#) [5]

Source URL: <https://www.erf.cat/en/node/295>

Links

[1] https://www.erf.cat/en/projectes/?field__mbit_tid=52

[2] https://www.erf.cat/en/projectes/?field__mbit_tid=51

[3] <https://www.erf.cat/en/categoria/planificacio-territorial-i-urbana>

[4] <https://www.erf.cat/en/erf-en-el-mundo>

[5] <https://www.erf.cat/printpdf/295>