

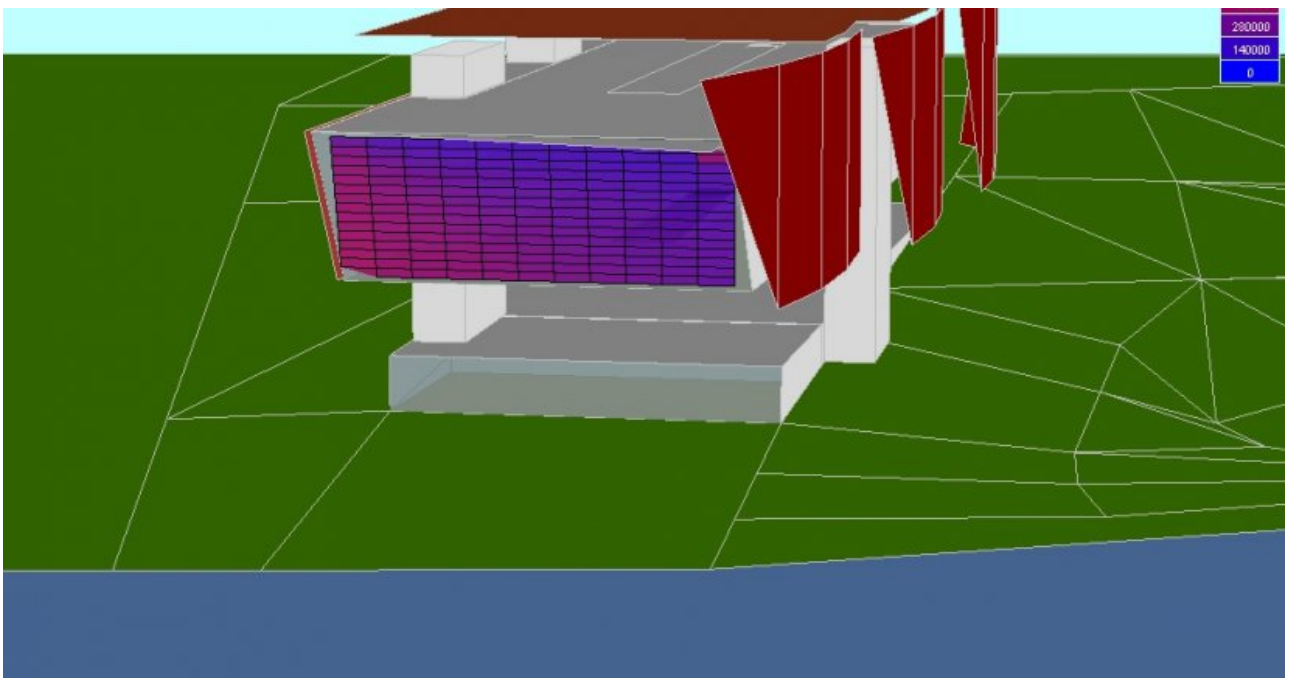
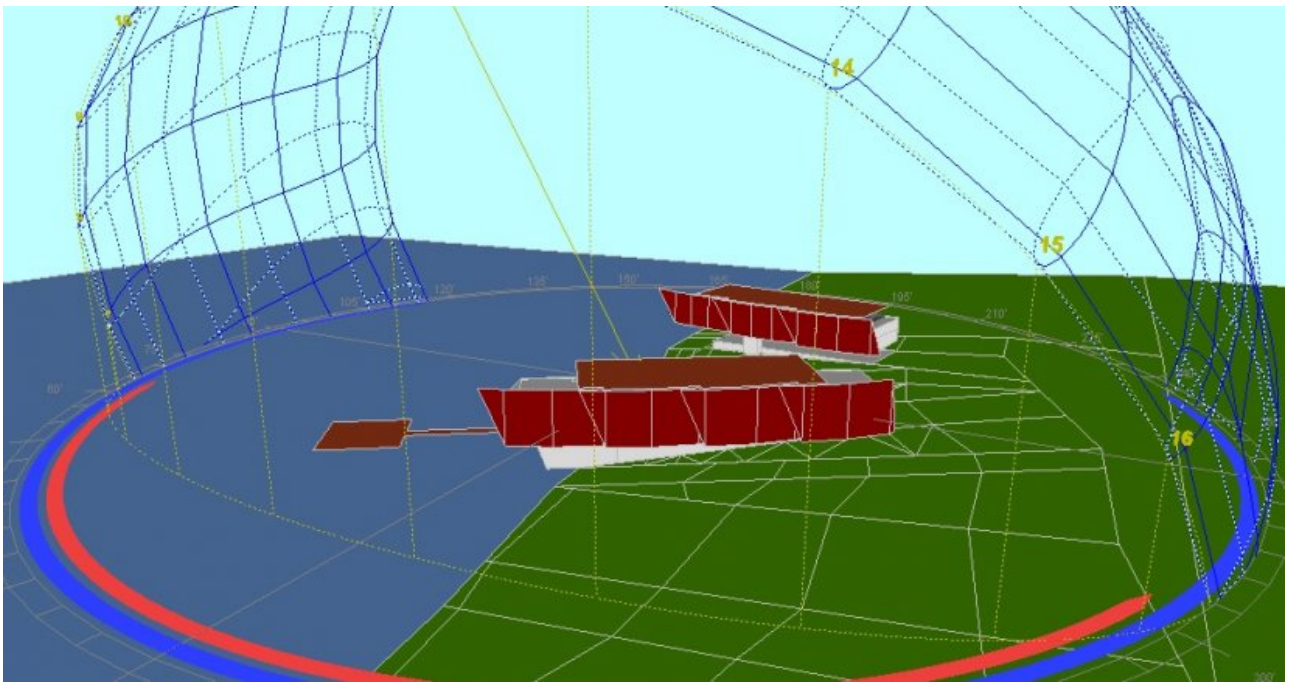


ESTUDI RAMON FOLCH I ASSOCIATS, S.L.

Published on *Estudi Ramon Folch i Associats S.L.* (<https://www.erf.cat>)

## Adecuación sostenibilista del Museo del Agua en Paraguay

Asistencia a Ettore Piras en la redacción de los proyectos básico y ejecutivo



Category:

[Eficiència energètica](#) [1]

## Client

Studio di architettura Ettore Piras (EPa) ARQUITECTO: Studio di architettura Ettore Piras (EPa)

## Period

2011-2012

# Motivación

Por encargo de Studio di architettura Ettore Piras, ERF ejecutó la adecuación sostenibilista del Museo del Agua, un complejo formado por dos edificios situados en la ribera del embalse de Itaipú, en la cuenca del río Paraná. Los dos edificios, un museo y un acuario, tendrán alrededor de 13.000 m<sup>2</sup> de superficie construida y estarán totalmente concebidos desde una óptica sostenibilista.

# Resultados

En concreto, los análisis realizados han sido los siguientes:

- Análisis climatológico de la selva subtropical para adaptar el diseño pasivo y bioclimático a las condiciones del entorno.
- Análisis de asoleamiento y sombras de fachadas del Museo y del Acuario.
- Análisis de la iluminación natural de espacios interiores.
- Propuesta de soluciones constructivas aprovechando materiales locales.
- Especificación de detalles constructivos: fachadas sistema SATE, fachada ventilada, cubiertas, etc.
- Cálculo de la transmitancia de los elementos opacos, de los huecos acristalados y cálculo de condensaciones.
- Optimización del diseño de los sistemas activos e incorporación de energías renovables.
- Integración paisajística del edificio.

## Categoría

[Eficiencia energética a edificios nous](#) [2]

## Tags

[ERF al món](#) [3]

[Download pdf](#) [4]

---

**Source URL:** <https://www.erf.cat/en/node/308>

## Links

[1] [https://www.erf.cat/en/projectes/?field\\_\\_mbit\\_tid=50](https://www.erf.cat/en/projectes/?field__mbit_tid=50)

[2] <https://www.erf.cat/en/categoria/edificaci%C3%B3-sostenible>

[3] <https://www.erf.cat/en/erf-en-el-mundo>

[4] <https://www.erf.cat/printpdf/308>