

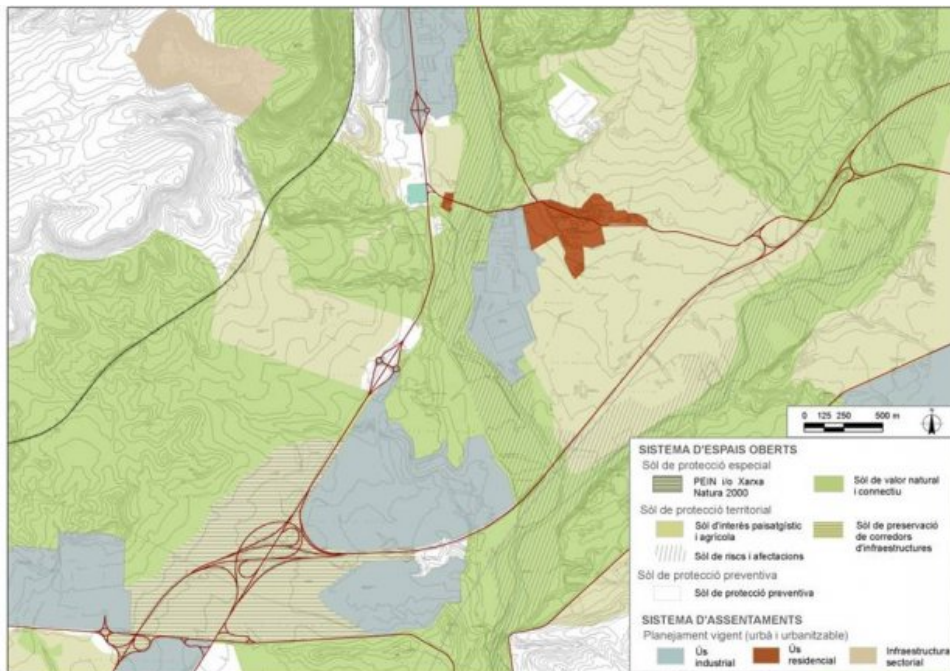


ESTUDI RAMON FOLCH I ASSOCIATS, S.L.

Published on *ERF Energia i Sostenibilitat* (<https://www.erf.cat>)

Evaluación ambiental de la modificación puntual del POUM de Sallent en el ámbito Can Berenguer-Cabrianes

Optimización de la integración territorial y paisajística en la ampliación del centro logístico internacional de Stradivarius





Category:

[Consultoria ambiental i territorial](#) [1]

Client

Stradivarius España, S.A.

Location

Sallent

Period

2010-2011

Motivació

Stradivarius España SA, integrada desde 1999 en el grupo Inditex, tiene ubicados su sede central y el centro logístico de la cadena en el polígono Berenguer II de Cabrianes, en el municipio de Sallent.

El importante crecimiento de la cadena a nivel nacional e internacional ha comportado que

Stradivarius se plantea la ampliación de dichas instalaciones, en un contexto complejo territorialmente, debido a la proximidad de espacios agrarios y naturales, y las determinaciones de la planificación territorial y urbanística concurrente.

Resultats

En el proceso de evaluación ambiental estratégica se ha elaborado la documentación preceptiva de acuerdo con la normativa vigente: informe ambiental preliminar, informe de sostenibilidad ambiental y memoria ambiental. Este proceso ha permitido evaluar ambientalmente tres posibles alternativas, más allá de la alternativa cero. La opción escogida se caracteriza por:

- Minimizar el consumo de suelo y optimizar la ordenación del sector.
- Preservar el torrente de Manyaners y no afectar la zona húmeda de la Corbatera.
- Ubicar estratégicamente los espacios verdes para que ejerzan una función ecológica y paisajística.

Además de la ordenación en sí, la evaluación ambiental incorpora seis medidas correctoras y compensatorias. Entre otras, las siguientes:

- Restauración ambiental del torrente de Manyaners.
- Apantallamiento y atenuación visual en la llanura agrícola en el SW del núcleo de Cabrianes.
- Instalación de pantallas vegetales en los perímetros oeste y sur en el entorno del Centro Logístico de Stradivarius.
- Habilitación de un espacio como zona de picnic.

Categoria

[Planificació territorial i urbana](#) [2]

[Download pdf](#) [3]

Source URL: <https://www.erf.cat/en/node/313>

Links

[1] https://www.erf.cat/en/projectes/?field__mbit_tid=52

[2] <https://www.erf.cat/en/categoria/planificacio-territorial-i-urbana>

[3] <https://www.erf.cat/printpdf/313>