

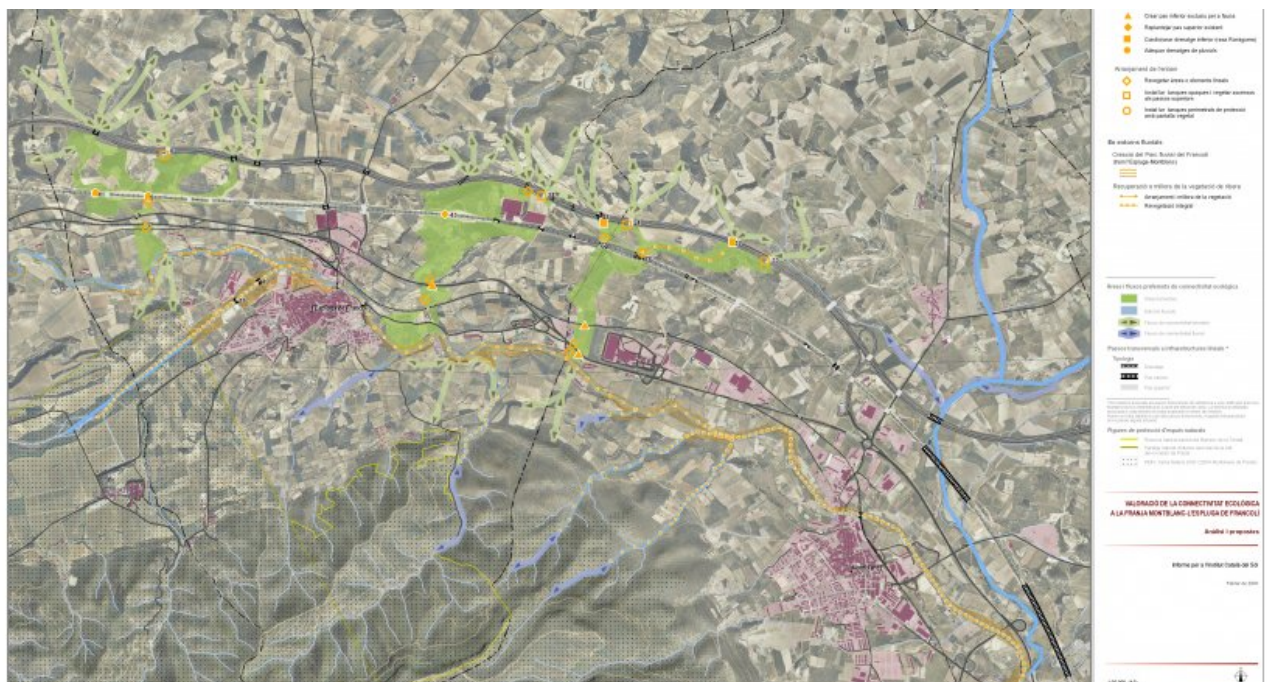


ESTUDI RAMON FOLCH I ASSOCIATS, S.L.

Published on *Estudi Ramon Folch i Associats S.L.* (<https://www.erf.cat>)

Valoración de la conectividad ecológica en la franja Montblanc-L'Espluga de Francolí

Análisis territorial global de alcance supramunicipal con la finalidad de evaluar el potencial conector en un ámbito con varios desarrollos industriales actuales y previstos





•



•



•
Category:

[Consultoria ambiental i territorial](#) [1]

Client

Institut Català del Sòl (INCASÒL). Generalitat de Catalunya

Location

Cataluña

Period

2009

Motivación

La expectativa de nuevos desarrollos industriales en este ámbito de la Conca de Barberà es susceptible de generar continuos de suelo urbanizado. Por este motivo, en paralelo a los procedimientos preceptivos de evaluación ambiental estratégica, INCASÒL decidió encargar un informe que evaluase de forma integrada el estado actual y el potencial de conectividad ecológica en este ámbito territorial.

El análisis se ha centrado en el corredor de infraestructuras situado entre los núcleos de Montblanc y L'Espluga –definido por la autopista AP-2, la línea del TAV, la línea ferroviaria convencional y la N-240– y su entorno inmediato, así como en el tramo correspondiente del río Francolí. Este análisis ha permitido proponer una serie de actuaciones de mejora para favorecer la permeabilidad en sentido sur-norte entre los montes de Prades y la llanura agrícola de la Conca de Barberà.

Resultados

Los principales resultados son:

- Identificación de unos sesenta pasos transversales y valoración de su interés como conector teniendo en cuenta varios parámetros: tipología, características constructivas, naturalidad del entorno.
- Identificación de áreas con un potencial más grande de conectividad ecológica a escala local.
- Propuesta de 6 actuaciones específicas y 3 generales de mejora per potenciar la conectividad.

Los aspectos más relevantes del informe son:

- Combinación de un exhaustivo trabajo de campo (localización de pasos inferiores, caracterización de hábitats y su grado de naturalidad) con trabajo de gabinete (análisis cartográfico, documentación de la biodiversidad del ámbito).
- Análisis multiescalar del fenómeno de la conectividad (local, regional) para ponderar adecuadamente la relevancia de los diferentes pasos de fauna identificados.
- Propuestas de actuación según criterios de máxima eficiencia, priorizando las zonas más relevantes y/o con más potencial.

Categoría

[Inscripció socioambiental de projectes](#) [2]

[Download pdf](#) [3]

Source URL: <https://www.erf.cat/en/node/324>

Links

[1] https://www.erf.cat/en/projectes/?field__mbit_tid=52

[2] <https://www.erf.cat/en/categoria/inscripcio-socioambiental-de-projectes>

[3] <https://www.erf.cat/printpdf/324>