

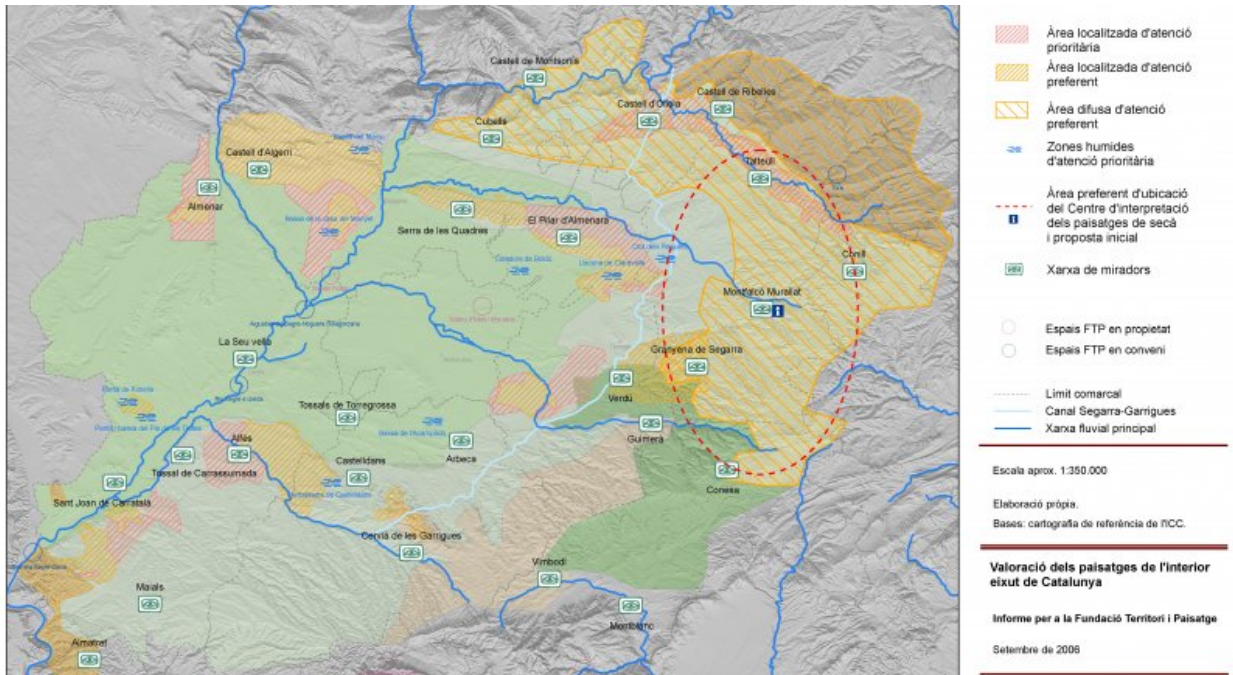
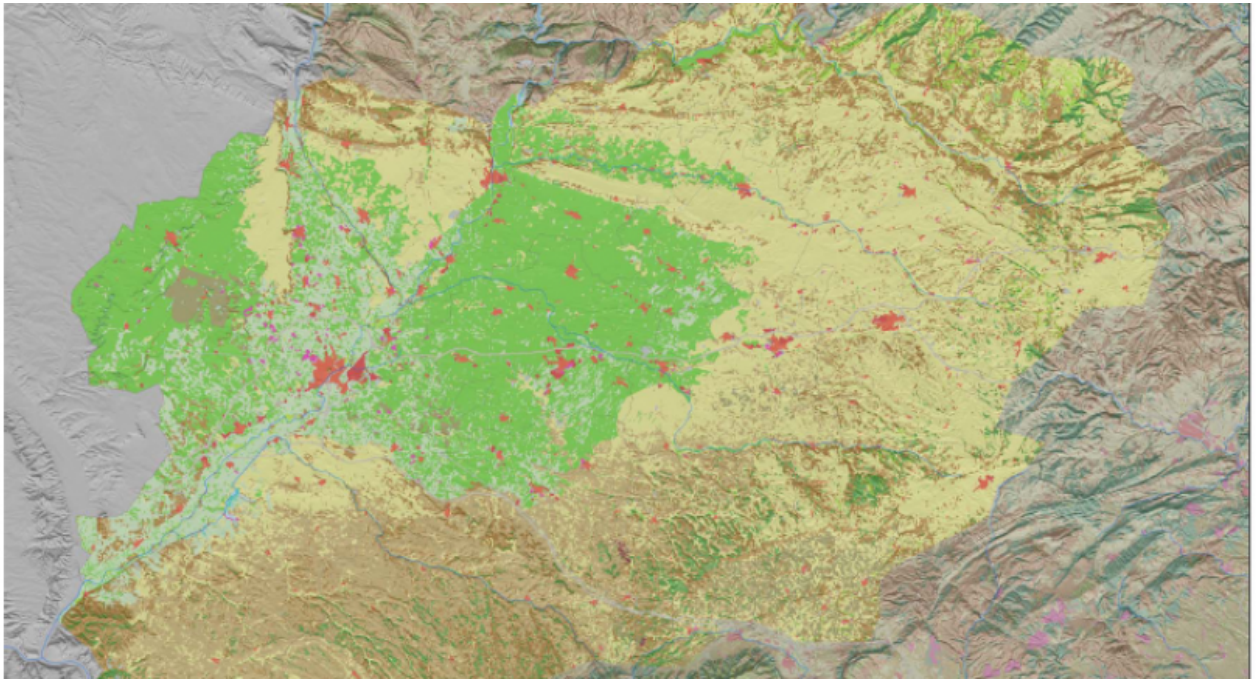


ESTUDI RAMON FOLCH I ASSOCIATS, S.L.

Published on *Estudi Ramon Folch i Associats S.L.* (<https://www.erf.cat>)

## Valoración de los paisajes del interior seco de Cataluña

La singularidad paisajística y patrimonial de un territorio poco conocido



Category:

[Consultoria ambiental, territorial i urbana](#) [1]

#### **Client**

Fundació Territori i Paisatge (actualmente integrada en la Fundació Catalunya-La Pedrera)

#### **Location**

Cataluña

#### **Period**

2006-2008

## **Motivación**

La Fundació Territori y Paisaje (FTP) contaba con pocos espacios en custodia en el ámbito de las Terres de Ponent y por este motivo encargó a ERF un análisis territorial exhaustivo de dicho ámbito con el fin de disponer de elementos desde la perspectiva tanto de la conservación y la gestión como de la divulgación y de sus notables valores patrimoniales.

El proyecto engloba más de 5.000 km<sup>2</sup>, en los que incluye las comarcas siguientes: Segrià, Pla d'Urgell, Urgell, Segarra, Garrigues, Conca de Barberà, la mitad meridional de la Noguera y la Alta Anoia. Se ha llevado a cabo una extensa caracterización de los diferentes elementos de la matriz territorial y antrópica, prestando especial atención a los valores patrimoniales, tanto naturalísticos como históricoculturales, y a las dinámicas de cambio territorial, todos ellos factores clave para entender los paisajes actuales y sus dinámicas. Este análisis ha permitido definir directrices y opciones estratégicas para que la Fundació Territori y Paisaje tenga una presencia más destacada en este territorio y, por extensión, para dinamizar varias zonas rurales de este ámbito.

## **Resultados**

Se han elaborado tres informes diferenciados:

- Valoración de los paisajes del interior seco de Cataluña. Plan de actuación general (septiembre 2006).
- Plan de actuación en Torà y entorno (diciembre 2006, ampliado en septiembre de 2007).
- Definición de una red de miradores de los secanos (diciembre 2007).

## **Más información sobre el proyecto:**

- [Nota de prensa del acto de presentación pública de la Generalitat de Cataluña](#) [2]

#### **Categoría**

[Inscripció socioambiental de projectes](#) [3]

[Download pdf](#) [4]

---

**Source URL:** <https://www.erf.cat/en/node/329>

#### **Links**

[1] [https://www.erf.cat/en/projectes/?field\\_\\_mbit\\_tid=52](https://www.erf.cat/en/projectes/?field__mbit_tid=52)

[2] [http://premsa.gencat.cat/pres\\_fsvp/AppJava/notapremsavw/detall.do?id=88225&idioma=0&departament=5&canal=6](http://premsa.gencat.cat/pres_fsvp/AppJava/notapremsavw/detall.do?id=88225&idioma=0&departament=5&canal=6)

[3] <https://www.erf.cat/en/categoria/inscripcio-socioambiental-de-projectes>

[4] <https://www.erf.cat/printpdf/329>