

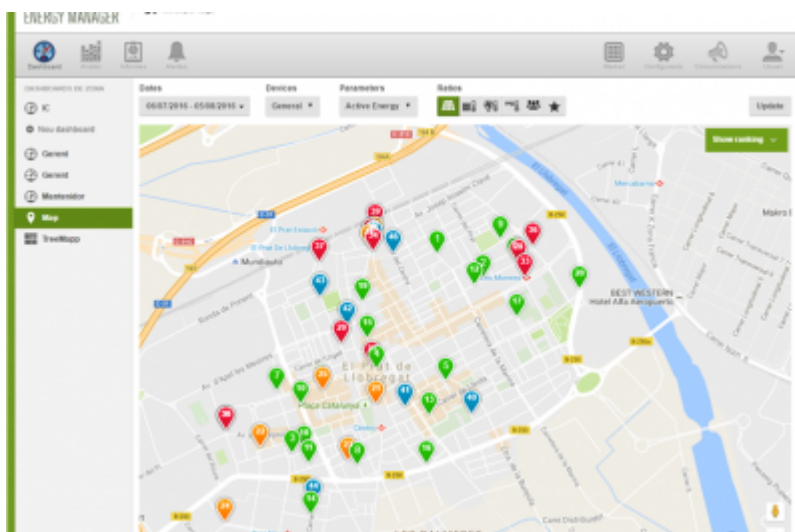


ESTUDI RAMON FOLCH I ASSOCIATS, S.L.

Published on *Estudi Ramon Folch i Associats S.L.* (<https://www.erf.cat>)

Monitoratge energètic de 46 edificis municipals del Prat de Llobregat

06/09/2016



ERF ha guanyat la licitació de subministrament, manteniment i gestió del sistema de monitoratge de consums energètics de 46 equipaments públics del Prat de Llobregat durant 2 anys a partir de juny de 2016.

Per tal de facilitar la gestió energètica dels edificis municipals, ERF utilitza la tecnologia del software especialitzat DEXCell Energy Manager PRO de l'empresa [DEXMA](#) [1], de la que és partner. Aquest programari destaca, entre d'altres factors, pels seus informes automàtics d'evolució dels consums, per alarmes automàtiques de desviament de consums i per eines de mesura i verificació de l'estalvi segons el protocol IPMVP-EVO.

Més informació: [Notícia a la web de l'Ajuntament Prat](#) [2]

[Download pdf](#) [3]

Source URL: <https://www.erf.cat/en/node/386>

Links

[1] <https://www.dexma.com/software/>

[2] http://www.elprat.cat/noticies/detallNoticia/_ZCZRBU1Qu4chuvn2OwPJJaZ40VRffzL07n7bvyZfJm4eYSOb9Whr7Vw

[3] <https://www.erf.cat/printpdf/386>

