



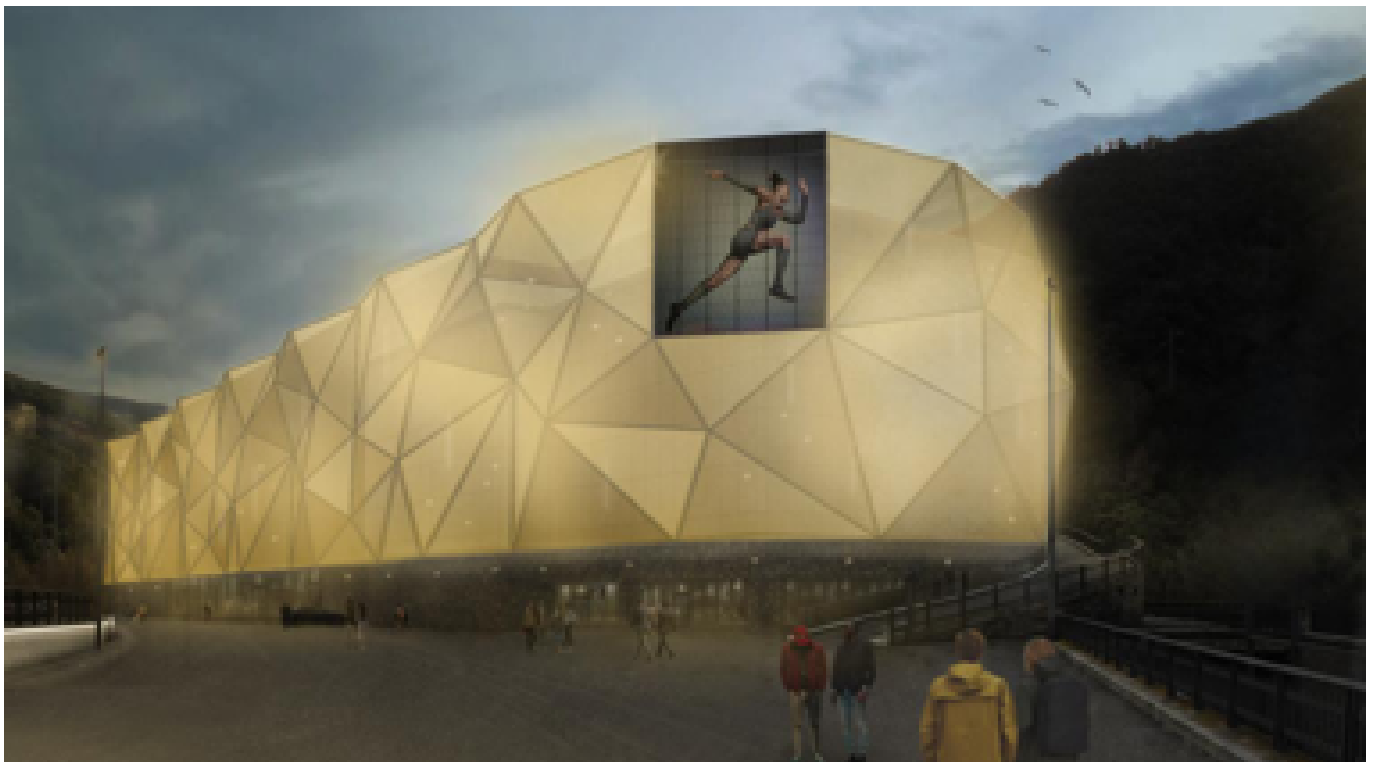
ESTUDI RAMON FOLCH I ASSOCIATS, S.L.

Published on *Estudi Ramon Folch i Associats S.L.* (<https://www.erf.cat>)

## El centre comercial Epizen d'Andorra comptarà amb la certificació ambiental LEED

03/11/2021

L'edifici incorporarà mesures per reduir el seu impacte ambiental en totes les fases de la seva vida útil



ERF està col·laborant amb el Grup Pyrénées per a la certificació energètica i ambiental LEED del nou centre comercial Epizen, a Sant Julià de Lòria (Andorra). Aquesta certificació, atorgada per l'entitat [U.S. Green Building Council \(USGBC\)](#) [1], ofereix un **marc concís per a identificar i implementar solucions sostenibles**, pràctiques i mesurables, per a totes les fases de la vida d'un edifici.

El nou centre comercial, de cinc plantes sobre rasant i 55.750 metres quadrats, incorporarà mesures per reduir el seu impacte ambiental com **la gestió dels residus durant la seva construcció i el seu posterior ús**, el **monitoratge del consum energètic**, **l'optimització de l'eficiència energètica** i la **reducció del consum de l'aigua** des de la seva entrada en funcionament. El disseny de l'edifici també té en compte la qualitat de l'aire interior de l'edifici, el cicle de vida dels materials utilitzats, i la reutilització de l'edifici existent. L'edifici comptarà amb tres nivells reservats per al pàrquing, en els quals es col·locaran carregadors per a vehicles elèctrics.

[Download pdf](#) [2]

---

**Source URL:** <https://www.erf.cat/en/node/704>

**Links**

[1] <https://www.usgbc.org/>

[2] <https://www.erf.cat/printpdf/704>