



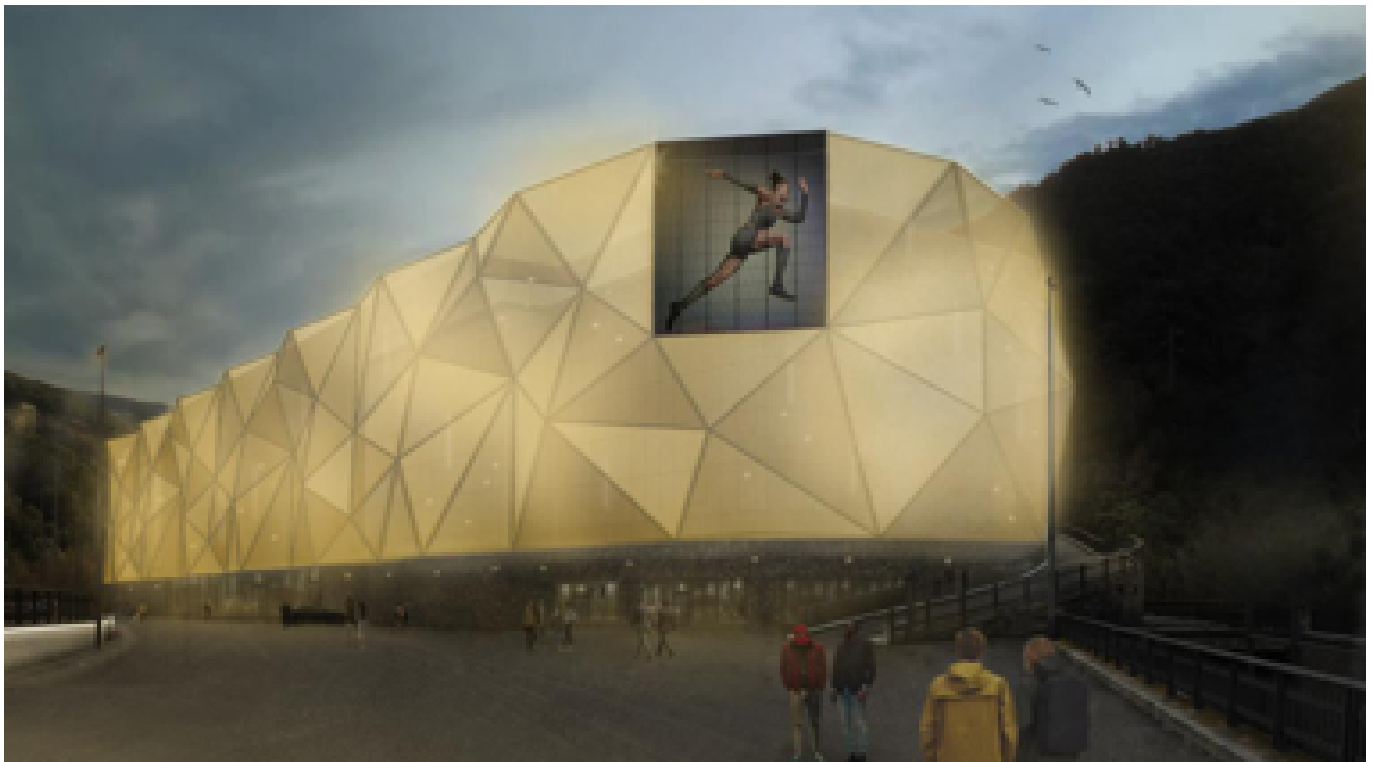
ESTUDI RAMON FOLCH I ASSOCIATS, S.L.

Published on *Estudi Ramon Folch i Associats S.L.* (<https://www.erf.cat>)

El centro comercial Epizen de Andorra contará con la certificación ambiental LEED

03/11/2021

El edificio incorporará medidas para reducir su impacto ambiental en todas las fases de su vida útil



ERF está colaborando con el Grupo Pyrénées para la certificación energética y ambiental LEED del nuevo centro comercial Epizen, en Sant Julià de Lòria (Andorra). Esta certificación, otorgada por la entidad [U.S. Green Building Council \(USGBC\)](#) [1], ofrece un **marco conciso para identificar e implementar soluciones sostenibles**, prácticas y mensurables, para todas las fases de la vida de un edificio.

El nuevo centro comercial, de cinco plantas sobre rasante y 55.750 metros cuadrados, incorporará medidas como la **gestión de los residuos durante su construcción y su posterior uso**, la **monitorización del consumo energético**, la **optimización de la eficiencia energética** y la **reducción del consumo del agua** desde su entrada en funcionamiento. El diseño del edificio también tiene en cuenta la calidad del aire interior del edificio, el ciclo de vida de los materiales utilizados y la reutilización del edificio existente. El edificio contará con tres niveles reservados para el parking, donde se habilitarán cargadores para vehículos eléctricos.

[Download pdf](#) [2]

Source URL: <https://www.erf.cat/en/node/705>

Links

[1] <https://www.usgbc.org/leed>

[2] <https://www.erf.cat/printpdf/705>