



**ERF**

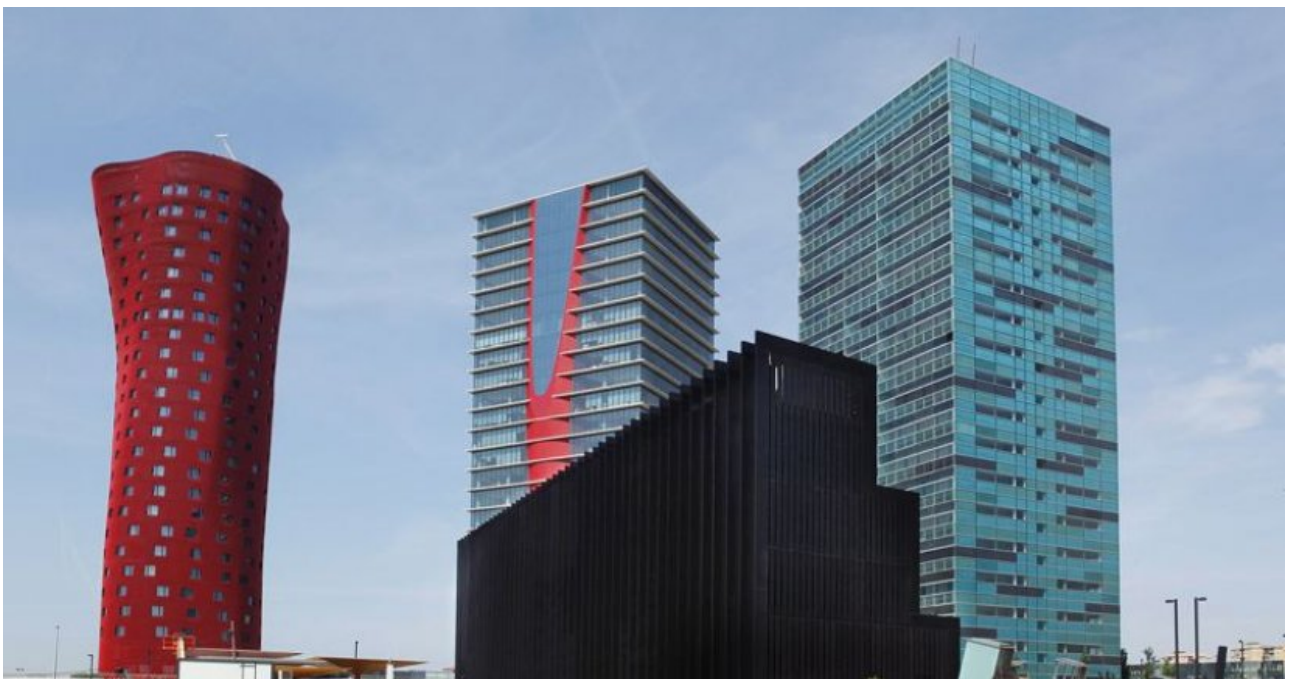
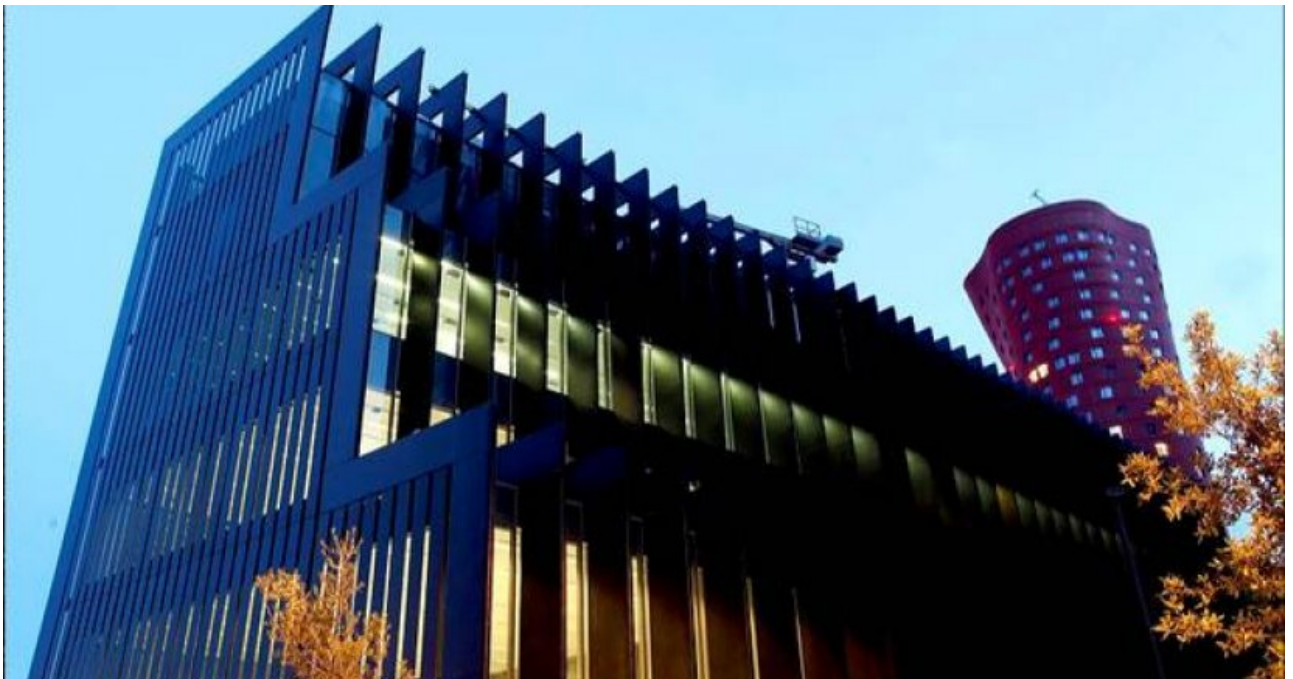
ESTUDI RAMON FOLCH I ASSOCIATS, S.L.

Published on *ERF Energia i Sostenibilitat* (<https://www.erf.cat>)

---

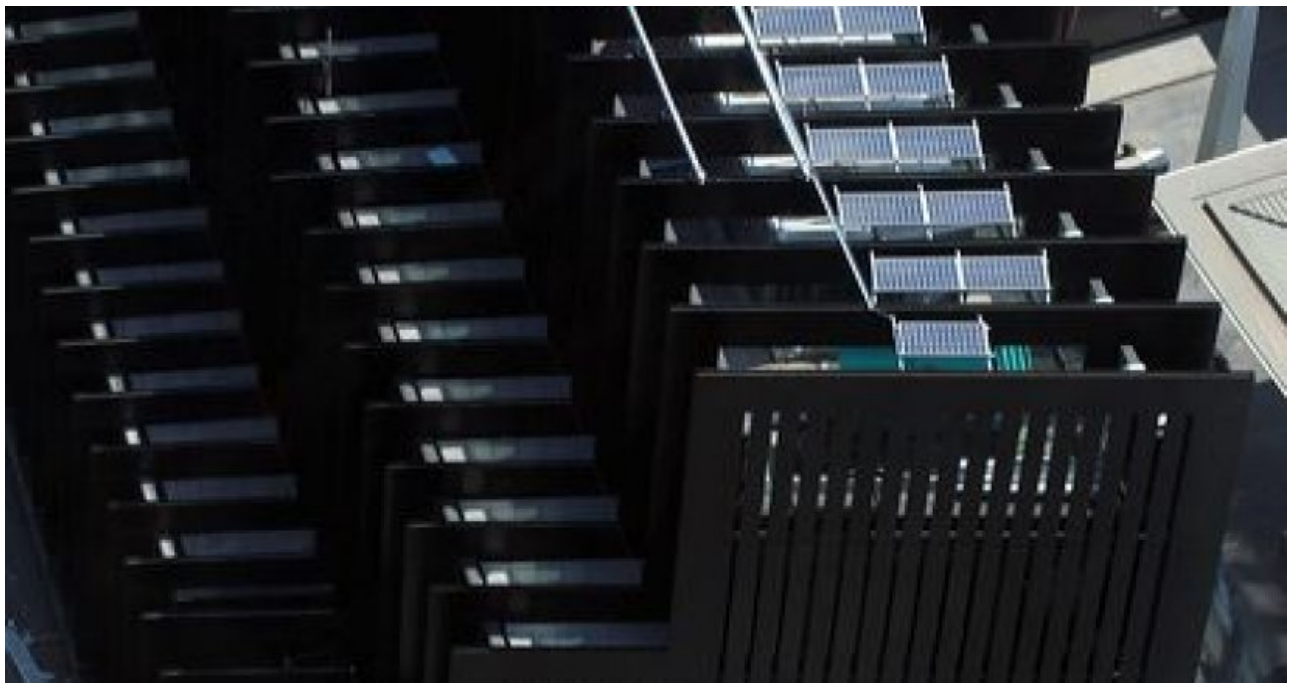
## **Certificació LEED d'un edifici d'oficines a l'Hospitalet de Llobregat**

Certificació energètica i ambiental LEED New Construction





•



•



**Category:**

[Construcció sostenible](#) [1]

**Client**

Layetana Immobiliària

**Location**

L'Hospitalet de Llobregat

**Period**

2009 - 2011

## Motivació

Layetana Immobiliària es va plantejar l'objectiu d'aconseguir la certificació LEED for New Construction d'un nou edifici d'oficines de 5.500 m<sup>2</sup> situat a la Plaça Europa de l'Hospitalet de Llobregat (Barcelona), anomenat EDIIIFICIO.

ERF ha assistit a l'equip d'arquitectura RCR Arquitectes i l'equip d'enginyeria PGI en totes les fases del projecte, des de la redacció del projecte fins a l'execució de l'obra, per assegurar el compliment dels requisits ambientals del *Green Building Council Institute*.

## Resultats

L'EDIIIFICIO va obtenir la certificació LEED NC Silver l'any 2011, amb estalvis previstos del 67% d'energia, del 73% d'aigua i de 600 tones anuals d'emissions de CO<sub>2</sub> respecte un edifici convencional. El 2011 hi havia només 6 edificis nous certificats LEED New Construction a Espanya, i aquest va ser el primer a l'Àrea Metropolitana de Barcelona.

Els principals resultats de l'edifici construït han estat:

- Classificació d'eficiència energètica A.
- Disseny arquitectònic amb il·luminació natural en més del 75% dels espais interiors.
- Sistema de climatització per inducció, que permet un òptim confort amb un mínim consum energètic.
- Ompliment de les cisternes de wàters, urinaris i neteja mitjançant aigües grises i pluvials

recuperades, reduint així el consum d'aigua potable.

- Més del 20% dels materials de l'edifici són d'origen reciclat; reduint així els impactes derivats de l'extracció i el processament de matèries primeres.
- Més del 20% dels materials són d'origen proper.
- Més del 80% de les fustes de l'edifici provenen de boscos amb certificat FSC.
- Absència de materials amb emissions significatives de COV en les pintures, moquetes i els acabats interiors, per afavorir una ambient interior saludable.

L'EDIIFICIO a TV3:

[Com és un edifici sostenible?](#) [2]

## **Categoria**

[Eficiència energètica a edificis nous](#) [3]

## **Tags**

[LEED](#) [4] [Ambientalització d'edificis](#) [5] [Barcelona](#) [6]

[Download pdf](#) [7]

---

**Source URL:** <https://www.erf.cat/en/node/86>

## **Links**

[1] [https://www.erf.cat/en/projectes/?field\\_\\_mbit\\_tid=453](https://www.erf.cat/en/projectes/?field__mbit_tid=453)

[2] <http://www.ccma.cat/tv3/alacarta/programa/3alacarta/video/2794190/>

[3] <https://www.erf.cat/en/categoria/edificaci%C3%B3-sostenible>

[4] <https://www.erf.cat/en/tags/leed>

[5] <https://www.erf.cat/en/tags-projecte/ambientalitzacio-dedificis>

[6] <https://www.erf.cat/en/tags-projecte/barcelona>

[7] <https://www.erf.cat/printpdf/86>